

**DEP INI 02 :** Monter RM 019 vers le niveau initial (1). A D2 OL, à droite pour intercepter et suivre RDL 091° TSU (RM 091). A D6.5 OL suivre le SID.

**DEP INI 06 :** Monter RM 063 vers le niveau initial (1). A D2 OL, à droite pour intercepter et suivre RDL 091° TSU (RM 091). A D6.5 OL suivre le SID. Pente MNM 4.4%. Obstacle : arbre altitude 102m, position 028°/359m THR 20.

(1) L'altitude 2000 ft MAX doit être maintenue jusqu'à 2.5 NM OL sauf clairance contraire.

**DEP INI 08 :** Monter RM 075 vers le niveau initial. A D2.5 OL, à droite pour intercepter et suivre RDL 084° OL (RM 084) et monter vers le FL initial. A D6.5 OL suivre le SID.

Vitesse : FL < 100 IAS 250 kt  
FL ≥ 100 IAS libre  
Pente ATS : 5,5 % MNM

**EVX - LGL  
1V - 1X**

**REACTEURS TOUS FL  
HELICES TOUS FL**

**EVX 112.4  
Ch 71X**

49°01'54.1"N  
001°13'15.1"E

**EVX 1V-1X**

**LGL 1X**

**LGL 1V**

**LGL 115.0**

48°47'26.2"N  
000°31'49.0"E

**CARTE SANS ECHELLE**

**PANNE DE COM :** Afficher 7600. Respecter l'itinéraire de départ et les FL assignés jusqu'à **D 40 OL** puis poursuivre le vol selon le PLN en vigueur.

ALT et HGT en ft  
Distance en NM

**EVX 1V** FL 080

Voir utilisation G4

Après Départ INI.

A D6.5 OL, à droite RDL 247° CLM (RM 247)  
A D31.8 CLM, à droite RDL 100° RBT (RM 280)  
A D17.5 RBT, à droite RDL 149° EVX (RM 329) vers EVX.

**EVX 1X** FL 080

Voir utilisation G4

Après Départ INI.

A D6.5 OL, à droite RDL 247° CLM (RM 247)  
A D31.8 CLM, à droite RDL 100° RBT (RM 280)  
A RBT, à droite RDL 287° RBT (RM 287)  
A D20.1 RBT, à droite RDL 149° EVX (RM 329) vers EVX.

**LGL 1V** FL 130 (R) - FL 080 (H)

Voir utilisation A5 - A555 - A532 - H20 - H490 - R9 - R111 - R 491

Après Départ INI.

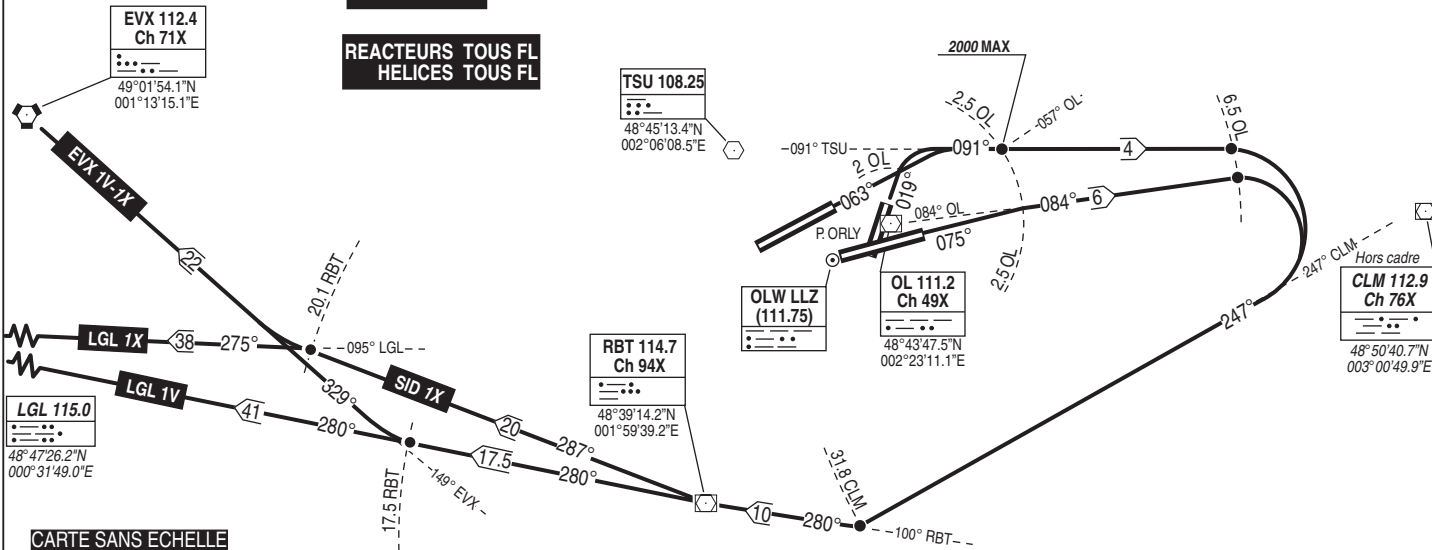
A D6.5 OL, à droite RDL 247° CLM (RM 247)  
A D31.8 CLM, à droite RDL 100° RBT (RM 280)  
A RBT, suivre RDL 280° RBT (RM 280) vers LGL.

**LGL 1X** FL 100 (R) - FL 080 (H)

Voir utilisation A5 - A555 - A532 - H20 - H490 - R9 - R111 - R 491

Après Départ INI.

A D6.5 OL, à droite RDL 247° CLM (RM 247)  
A D31.8 CLM, à droite RDL 100° RBT (RM 280)  
A RBT, à droite RDL 287° RBT (RM 287).  
A D20.1 RBT, à gauche RDL 095° LGL (RM 275) vers LGL.



**Hors cadre  
CLM 112.9  
Ch 76X**

48°50'40.7"N  
003°00'49.9"E

VAR : 1°W (05)  
TA : 4000

ATIS ORLY : 126.5 (FR)  
131.350 (EN)

CAT A,B,C,D  
07 MAY 09

SID CONV OUEST RWY 02, 06 et 08 (1V-1X)  
80-9 PARIS ORLY LFPO